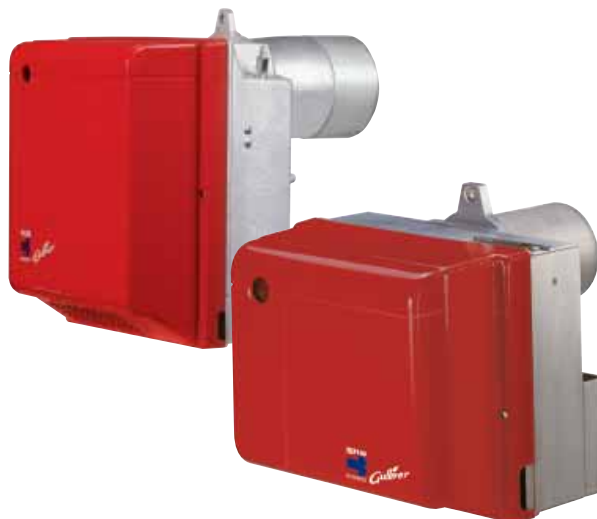


## GULLIVER RG SERIEN

Riello Gulliver RG-serie ett-trinns lettøljebrennere er en komplett serie av produkter utviklet for alle behov for boligoppvarming. Gulliver RG-seien er tilgjengelig i ti forskjellige modeller med en avgitt effekt fra 16,6 til 309,5 kW, delt opp i fire forskjellige strukturer.

Alle modeller bruker de samme komponenter designet av Riello for Gulliver-serien. Det høye kvalitetsnivået garanterer sikker funksjon. I utviklingen av disse brennerene ble det lagt spesielt vekt på lavt støynivå, enkel installasjon og innjustering. Liten fysisk størrelse for å passe til de aller fleste kjeler og varmluftsaggregater.

Alle modeller er godkjent i følge EN267 Europeisk standard og i følge det europeiske direktiv for EMC, lav spenning, maskin og kjeleeffektivitet. Alle Gulliver RG-brennere er testkjørt før de forlater fabrikk.



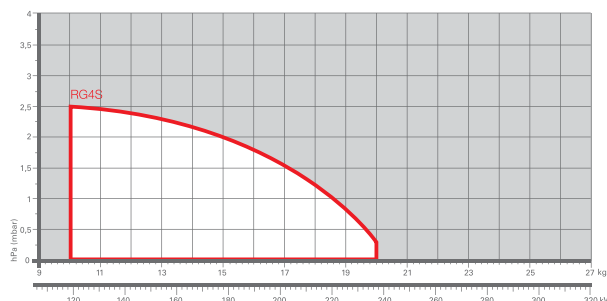
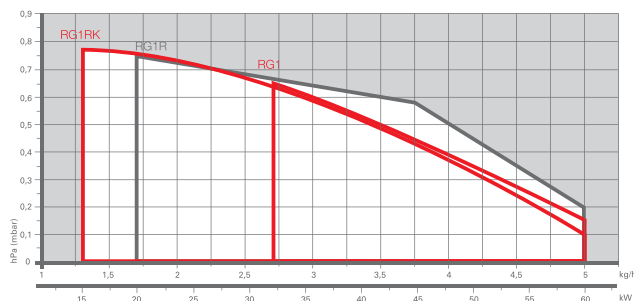
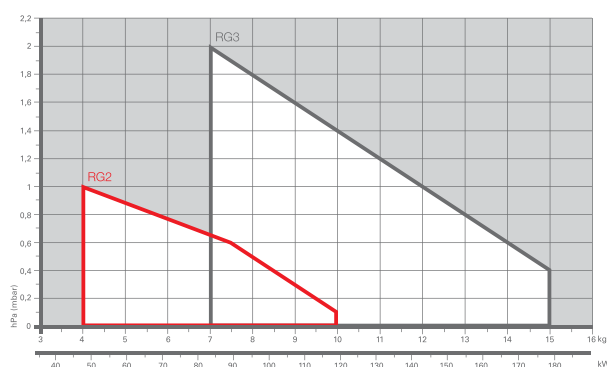
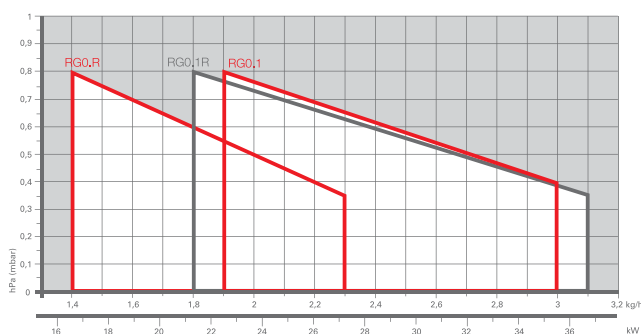
RG0.R	16,6 ÷	27,3 kW
RG0.1R	21,3 ÷	36,7 kW
RG1RK	15,0 ÷	60,0 kW
RG2	47,0 ÷	119,0 kW
RG3	83,0 ÷	178,0 kW
RG4S	118,5 ÷	237,0 kW



Useful working field for choosing the burner

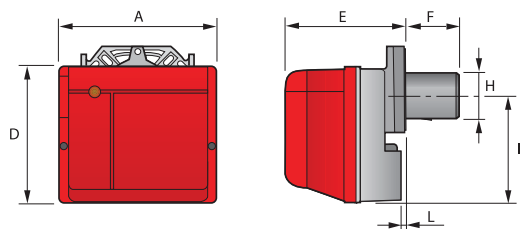
Test conditions conforming to EN267  
Temperature: 20°C  
Pressure: 1013,5 mbar  
Altitude: 0 m a.s.l.

## KAPASITETESOMRÅDE

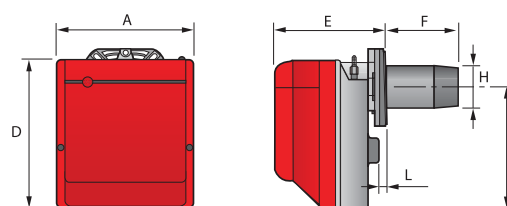


## BRENNER

GULLIVER RG0



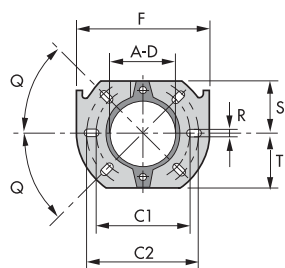
GULLIVER RG



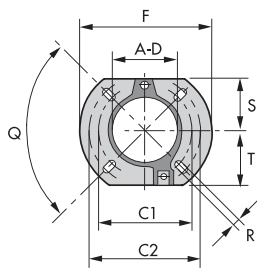
MODELL	A	D	E	F	H	I	L
▶ RG0.1R / RG0.R	255	210	205	93	84	168	5
▶ RG1RK	234	254	196	111	84	210	4
▶ RG2	255	280	202	115	95	230	10
▶ RG3	300	345	228	142	123	285	12
▶ RG4S	300	345	228	142	123	285	12

## BRENNERFLENS FOR MONTERING PÅ KJELE

RG0.1R - RG0.R  
RG1RK - RG2



RG3 - RG4S



MODELL	A-D	C1	C2	F	Q	R	S	T
▶ RG0.1R - RG0.R - RG1RK	91	130	150	180	45	11	72	72
▶ RG2	106	140	168	189	45	11	83	83
▶ RG3 - RG4S	127	160	190	213	90	11	99	99

Produkt:

Varenr:

Kode:

Pris:

Riello Gulliver RG0.R  
Riello Gulliver RG0.1R  
Riello Gulliver RG1RK  
Riello Gulliver RG2  
Riello Gulliver RG3  
Riello Gulliver RG4S

373 6520  
373 6720  
373 6220  
373 7720  
373 9320  
373 9620

